

MI TESZI ŐKET KÜLÖNLEGESSÉ?

„Első helyen a minőség”

- Teljesen horganyzott ajtó, beleértve a rejtett részeket is
- Melegen megmunkált horganyzott acéllemezéből készült
- Korrózióelleni védelem a lemezek vágott élei mentém
- Hőálló epoxi-poliészter porral festve kemencében, 180° Celsius fokon
- Jelentős festékréteg (70 mikron)
- 500 órás só-köd elleni teszttel bizonyított korrózióállóság
- Nem rongálja a súlyos éghajlatváltozás, ezt egy 2000 órás hőciklusteszt bizonyítja, amely során +60° és -10° fok között vizsgálták 75%-os nedvességtartalom mellett
- Kiváló minőségű esztétikai kivitelezés
- Strukturált, karcoláselleni narancshéj típusú festék
- Testre szabható a RAL-színek széles választékával

„Gyakorlatias használat”

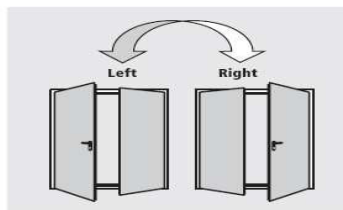
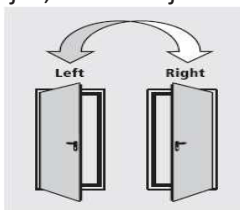
- Megfordítható ajtó*
- Az ajtó nyitási irányának jelzése nem szükséges
- Csökkenti a kiskereskedők készletét
- Egyszerűsíti a választási lehetőségeket a végfelhasználók számára
- Többféle beépítési mód minden egyes ajtóhoz
- Típusjövahagyással rendelkezik a habarcsos vagy bővítés általi rögzítéshez

„Szabványoknak való megfelelés”

- A Ninz R&D termékeket speciális berendezésekkel tesztelik
- Tűzvizsgálat az UNI 9723 és az EN 1634-1 szabvány szerint.
- Mechanikai vizsgálatoknak alávetett, a tartozékok **CE** jelölésére
- A tartozékok **CE** jelöléssel rendelkeznek, a tartozékokat az európai szabványosítási követelményeknek megfelelően tervezték és jelölték
- Gondosan kiválasztott anyagok és gyártási módszerek
- A termékek szigorú tesztelésen estek át a bejelentett műszaki szabványoknak való megfelelés érdekében
- Megbízható funkcionalitás hosszú távon
- A hatályos szabványok által előírt dokumentációval szállított termékek

„Gyártási technológia”

- A gyártás modern és funkcionális létesítményekben zajlik, a legújabb technológiát alkalmazva, a termék magas minőségének és egységességének fenntartása érdekében
- A teljes gyártási folyamat - a nyersanyagoktól a festett és csomagolt termékekig - a Ninz saját létesítményeiben zajlik, 360°-os ajtóellenőrzést biztosítva



Az egyszárnyas ajtó a következő tűzállósági osztályokban kapható:



A kétszárnyas ajtó a következő tűzállósági osztályokban kapható:



* kivéve azokat, amelyek bizonyos opcionális tartozékokkal rendelkeznek

STANDARD ELEMEEK

Az UNIVER tűzálló ajtók a következőket tartalmazzák:

Ajtólap:

- Melegen hengerelt horganyzott, elektromosan hajtogatott és hegesztett acéllemezről készült
- Kerületi bővítések 4 oldalon
- Belső megerősítés horganyzott acélprofilokkal
- Hőszigetelés kezelt ásványgyapattal
- Belső merevítő elemek lengéscsillapítók és kapaszkodórudak számára
- 50 vagy 60 mm vastagság a tűzállóságtól függően

Ajtókeret:

- Melegen horganyzott fémlapból készült
- Expanzív hőszigetelő vájatok és tömítés
- Horgonycsavarokkal vagy facsavarokkal is felszerelhető
- Kivehető alsó rész a kész padlóra történő alkalmazáshoz
- Kivehető küszöb a küszöb nélküli beépítéshez (kivéve a környezetvédelmi jellemzőkkel ellátott ajtókat)
- Fekete műanyag lemezek a zárócsavarokhoz és a biztonsági csavarokhoz
- Összeszerelt ajtószárnyak az egyszárnyas ajtókhoz
- Kétszárnyas ajtókhoz összeszerelés szükséges

Expanzív hőszigetelés

- A tok függőleges profiljaira és a kétszárnyú ajtók középső profiljaira van felszerelve
- A keret tetejére és 2 a keret aljára van szerelve az EI₂90 és REI 120 osztályú ajtókon



Csuklópántok

- Két csuklópánt minden lapon, ebből egy csavaros csapágyazású csuklópánt a függőleges szárnyálláshoz, CE-jelöléssel az EN 1935 szabvány szerint, 160 kg terhelésig, 200 000 ciklusos élettartam, tűzállóságra alkalmas, és egy önzáró rugóval rendelkező csuklópánttal

Biztonsági csavarok

- Két biztonsági csavar az oldalsó csuklópántra szerelve

Zárómechanizmus

- Megfordítható zármechanizmus központi csavarral és zárral
- CE-jelölés a EN12209 szabvány szerint
- Védett kulccsal felszerelt

Fogantyú

- Fekete biztonsági fogantyú acélmaggal
- Nyílással ellátott kulcslyukpajzs és védett kulcslyukak

Jellemzők

UNIVER tűzálló ajtók



MELLÉKELT TARTOZÉKOK

Az UNIVER tűzálló ajtók a következőket tartalmazzák:

Lengéscsillapító kar

A kétszárnyú ajtó egy karral rendelkezik, amely biztosítja a szárny helyes záródását

- **CE**-jelölés az EN 1158 szabványnak megfelelően

A passzív szárny zárómechanizmusa

- "Flush-bolt" a passzív szárny automata blokkolásához
- Vezérlőkar a feloldáshoz

A passzív szárny felső csatlakozórendszere

- Aktivált inaktív szárnyzáró szerkezet, amely a rudat a tok felső részén lévő speciális nyílásba illeszti
- A nyílás fekete műanyagból készült, acél görgőkkel ellátott

A passzív szárny alsó csatlakozórendszere

- Független rúd acélhegygel, amely a tok alsó részén lévő speciális lyukba van behelyezve
- Fekete nejlomból készült padlógátló (padlóra szerelt elem), küszöb nélküli ajtókhoz
- Fekete nejlomból készült, acél görgőkkel ellátott padlógátló küszöbvel rendelkező ajtókhoz

Azonosító táblák

- Fémtábla az ajtó azonosító adataival, a hatályos előírásoknak megfelelően



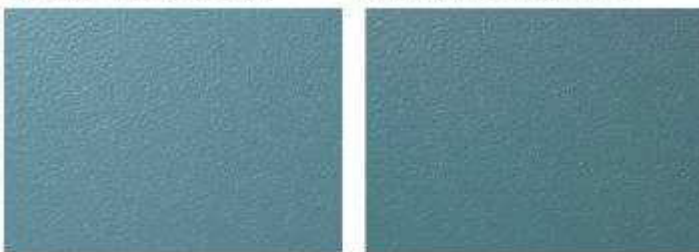
Készre dolgozás

- Szabványos, elektrosztatikus mezőben készült festés, narancshéj típusú kialakítás, karcolásmentes kivitelben
- Standard RAL 9002 szín

Standard paint - group 01:

leaf color NCS 4020-B50G

frame color NCS 5020-B50G



Az ajtó súlya

Osztály	Kg/m ² a fal nyílásához képest	
	1 szárny	2 szárny
EW 60	23	-
EI ₂ 30	34	-
EI ₂ 60	36	35
RE 90, REI 60	34	33
EI ₂ 90, REI 120	43	41